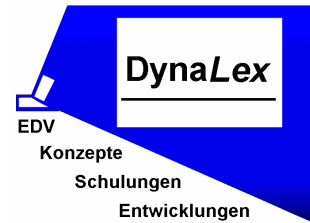


## DynaLex

Leonhard Park  
Stiftstr. 7 A  
27356 Rotenburg (Wümme)  
Tel.: 0 42 61 - 67 27 69  
Fax: 042 61 – 67 27 83  
eMail: [info@cms-konzept.de](mailto:info@cms-konzept.de)  
Web: <http://www.cms-konzept.de>



## Anleitung zur Einrichtung und Nutzung von Email-Adressen

hier eine Einleitung, wie eMail-Konten auf meinem Clustermail-Server, auf dem teilweise mein DynaLex - CMS gehostet ist, genutzt werden können.

### A. eMail-Einrichtung in einem eMail-Client-Programm wie MS Outlook Express

Im Prinzip genügt es, folgende Angaben zu einem Mailkonto in dem EMail-Client-Programm einzustellen:

a) eMail-Adresse (wird mitgeteilt)

z.B. [emailadresse@domainname.de](mailto:emailadresse@domainname.de)

b) Kontoname und Paßwort (wird mitgeteilt):

Kontoname lautet wie eMailadresse, z.B.

[emailadresse@domainname.de](mailto:emailadresse@domainname.de)

c) POP3 - und SMTP - Server

POP3: mail.domainname.de

SMTP: mail.domainname.de

d) SMTP-Authentifizierung

Diese muß aktiviert werden ! (wie für den Posteingangsserver eingestellt)

Alle Schritte zur Einstellung an einem Beispiel für das Programm MS Outlook Express finden Sie am Ende Schritt für Schritt.

### B. WebMail-Funktion:

Alle Mailkonten sind auch per Webmail einfach über den HTML-Browser erreichbar. Außerdem verfügen die Mailkonten über die Möglichkeit, Spam- und Virenschutz auf dem Server direkt zu betreiben. Umleitungen zu anderen Mailadressen können Sie selber festlegen, Verteiler anlegen. Auch geht ein Autoresponder. So kommt man auf die WebMail-Funktion:

<http://mail.domainname.de>

Login: Emailadresse in kompletter Syntax, also z.B. [emailadresse@domainname.de](mailto:emailadresse@domainname.de)

Passwort: Das Passwort eben

Beispiel:

<http://mail.dynalex.de>

Login: [user@dynalex.de](mailto:user@dynalex.de)

Passwort : passwortxxx

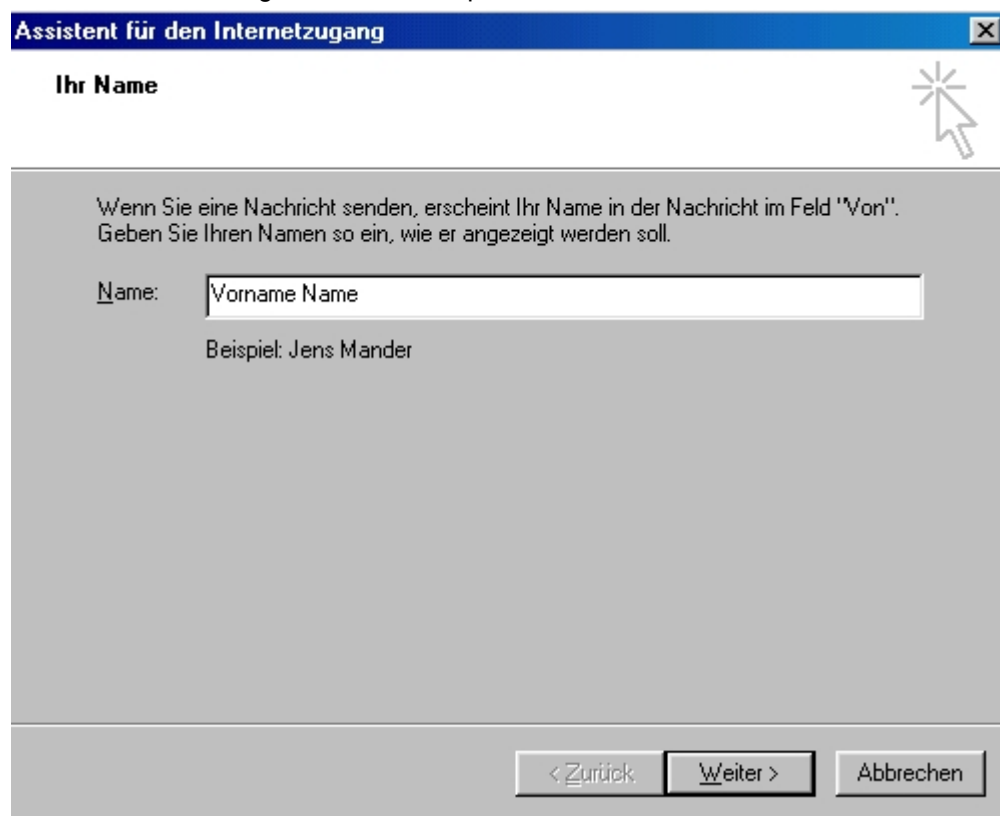
Auf der oben genannten URL gibt es zwei Links, nämlich: „Webinterface: E-Mail lesen und schreiben“ und ausserdem für die Administration aller Konten und Einstellungen den Link: „Administration: Verwalten Sie Ihre Domain“, die Sie nutzen können.

### C. Administration der Mailkonten auf dem Clustermail-Server

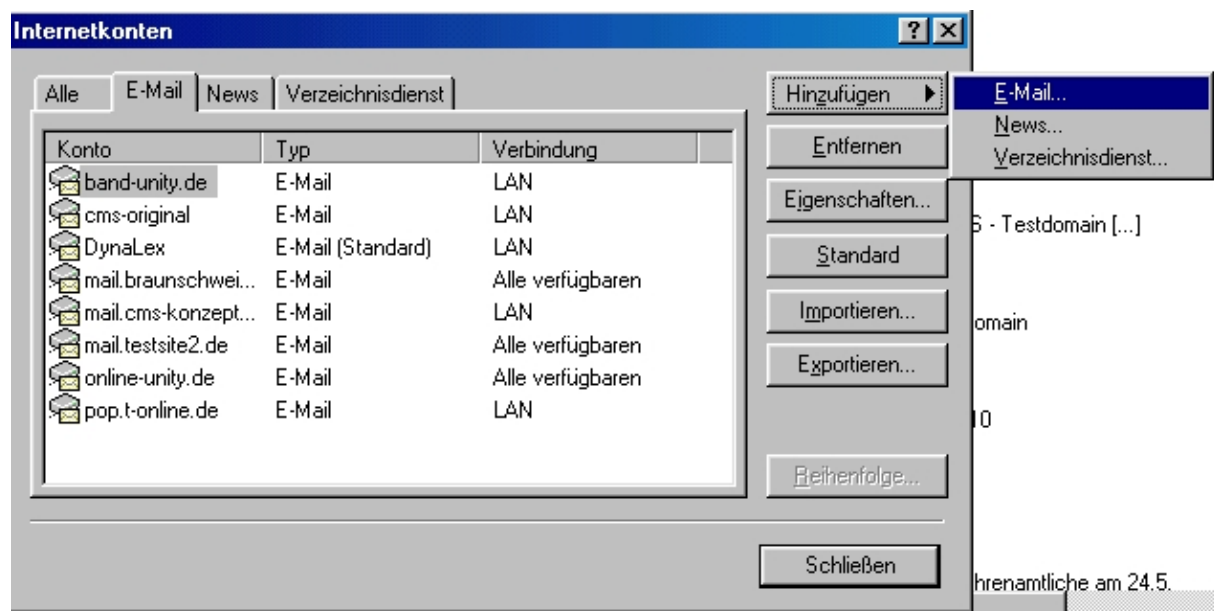
CMS-Kunden biete ich den Service, die Mailkonfiguration zu administrieren. Wird diese Aufgabe aber zu umfangreich oder wollen Sie selber die Administration durchführen, teilen Sie mir das bitte mit. Sie erhalten dann einen Admin-Zugang für den Postmaster der Domain.

## D. Schritt für Schritt zur eMail-Einrichtung am Beispiel von MS Outlook Express

1. Wählen Sie im Programm den Menüpunkt Extras – Konten.



2. Schritt:



### 3. Schritt:

**Assistent für den Internetzugang**

**Internet-E-Mail-Adresse**

An Sie gerichtete E-Mail-Nachrichten werden an Ihre E-Mail-Adresse geleitet.

Ich habe bereits eine E-Mail-Adresse.

E-Mail-Adresse:

Zum Beispiel: jemand@microsoft.com

Neues Konto einrichten bei:

< Zurück Weiter > Abbrechen

### 4. Schritt:

**Assistent für den Internetzugang**

**Namen der E-Mail-Server**

Mein Posteingangsserver ist ein  Server.

Posteingangsserver (POP3, IMAP oder HTTP):

Ein SMTP-Server wird für den Postausgang verwendet.  
Postausgang (SMTP):

< Zurück Weiter > Abbrechen

## 5. Schritt:

**Assistent für den Internetzugang** [X]

**Internet-E-Mail-Anmeldung** [Icon]

Geben Sie den Kontonamen und das Kennwort ein, die Sie von Ihrem Internetdiensteanbieter erhalten haben.

Kontoname:

Kennwort:

**wie mitgeteilt!**  Kennwort speichern

Wenn Ihr Internetdiensteanbieter gesicherte Kennwort-Authentifizierung (SPA) für den Zugriff auf das E-Mail-Konto unterstützt, aktivieren Sie das Kontrollkästchen "Anmeldung durch gesicherte Kennwort-Authentifizierung (SPA)".

Anmeldung durch gesicherte Kennwortauthentifizierung (SPA)

< Zurück   Weiter >   Abbrechen

## 6. Schritt:

**Assistent für den Internetzugang** [X]

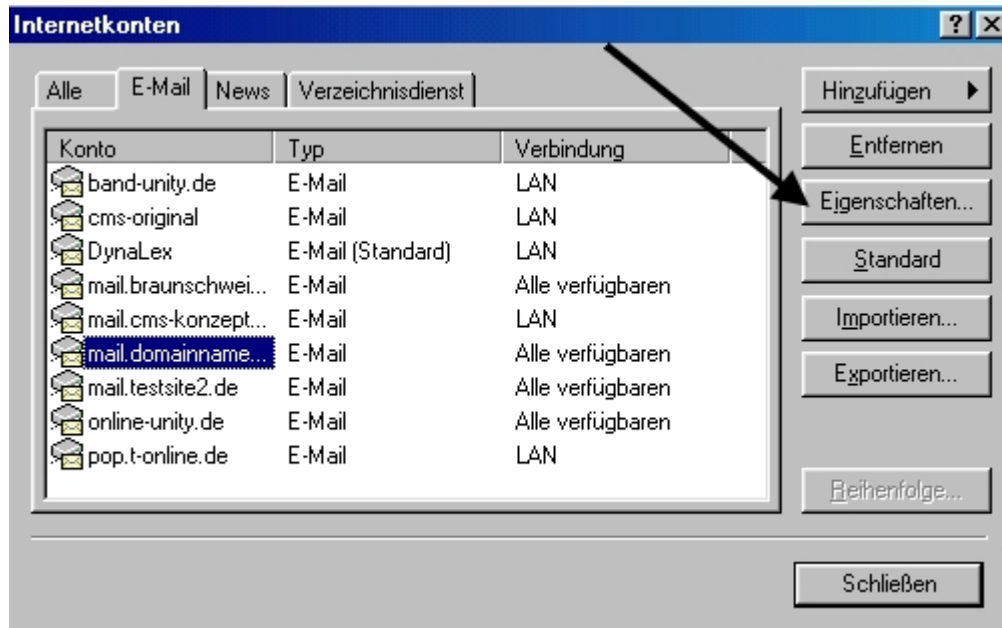
**Installation beendet** [Icon]

Alle Informationen zur Einrichtung des gewünschten Kontos wurden vollständig eingegeben.

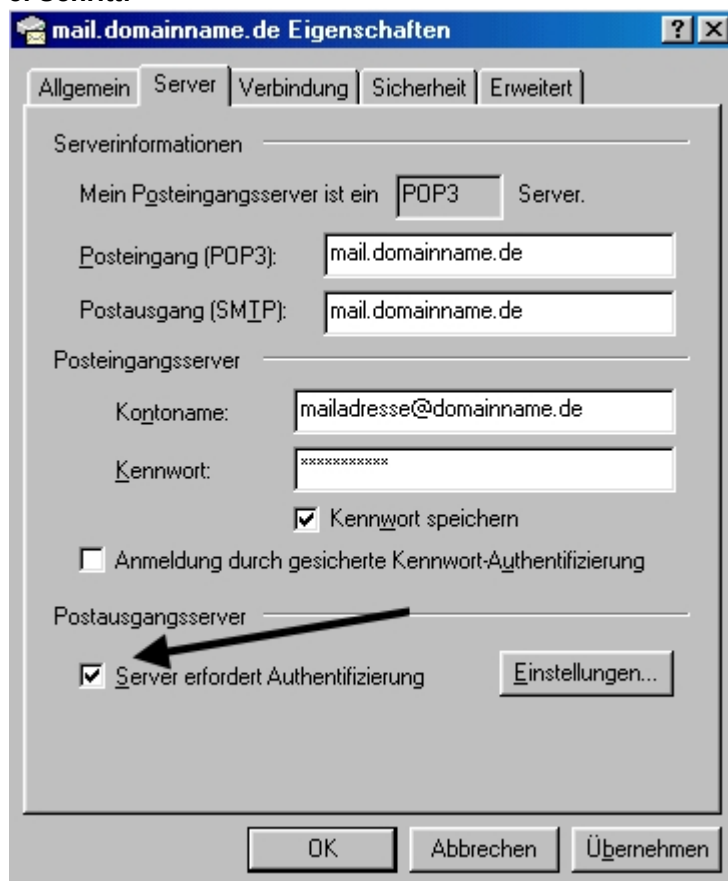
Um diese Einstellungen zu speichern, klicken Sie auf "Fertig stellen".

< Zurück   **Fertig stellen**   Abbrechen

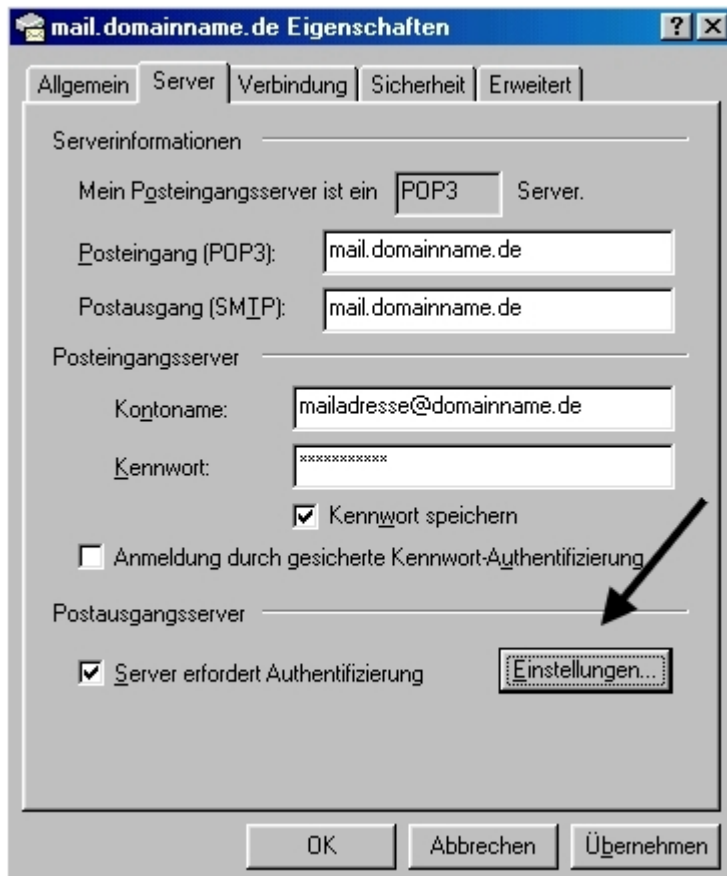
### 7. Schritt:



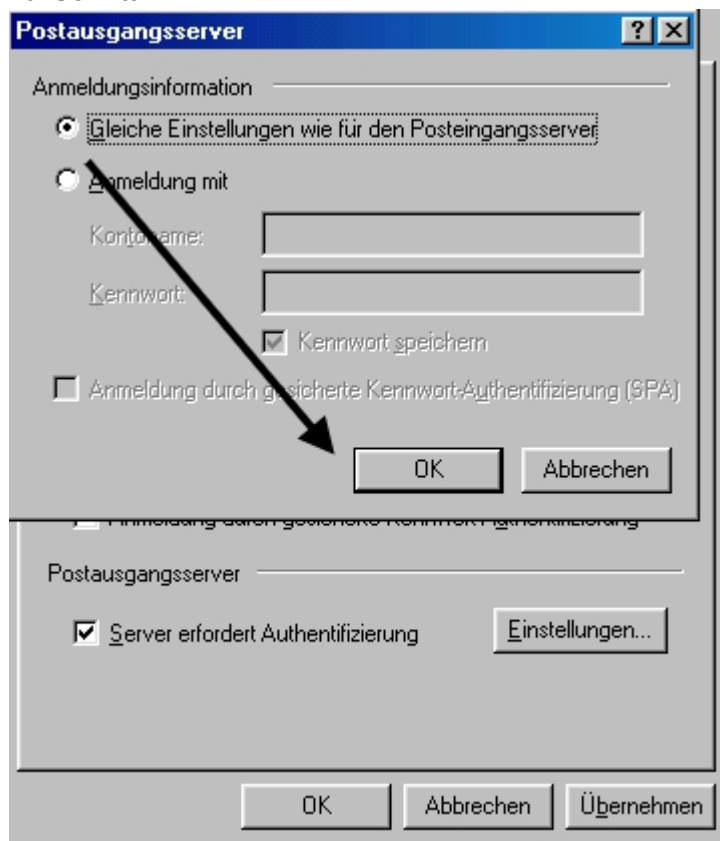
### 8. Schritt:



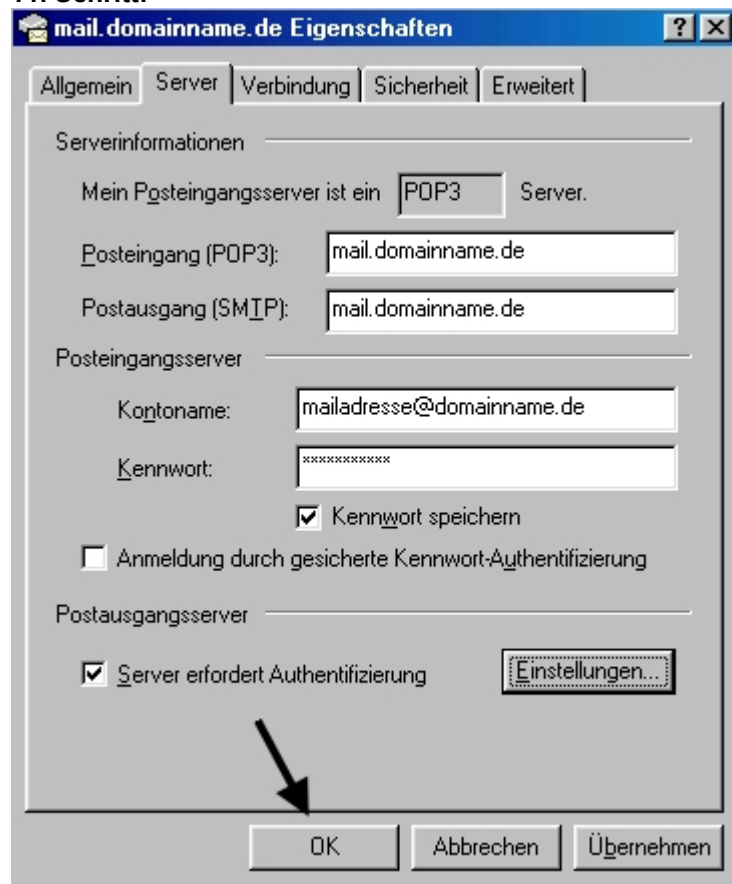
### 9. Schritt:



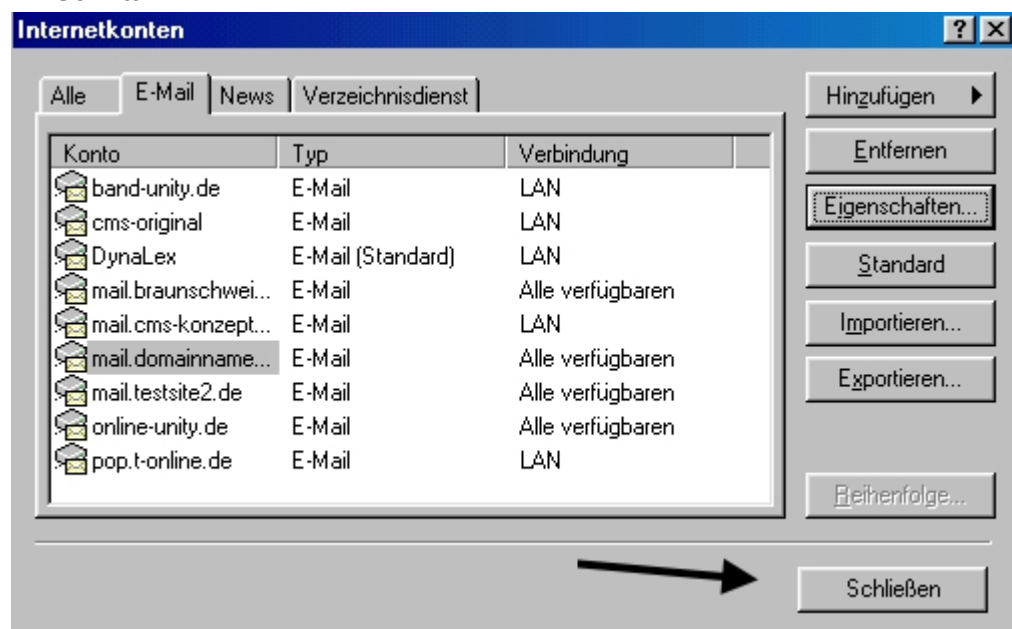
### 10. Schritt:



## 11. Schritt:



## 12. Schritt:



### E. Hilfe, wenn es denn doch noch nicht funken sollte ...

Sollten Sie trotz dieser Angaben nicht mit Ihrem System fertig werden, können Sie mich auch gerne anrufen. Notfalls kann ich Ihr System auch direkt fernsteuern, wenn Sie selber keine Firewall aktiviert haben. Dazu stelle ich Ihnen dann per eMail den Download einer 166 KB großen Datei bereit, die Sie nach einem Telefonat mit mir einfach benutzen. Ich hole mir so Ihre Maschine nach Hause auf meinen Rechner und helfe so bei der Umstellung.